

ТЕХНИКА И ТЕХНОЛОГИЈА

ЗА 6. РАЗРЕД

26. МАРТ 2020.

МАКЕТА САОБРАЋАЈНЕ РАСКРСНИЦЕ

Материјал потребан за израду модела користите из ваших конструкторских комплекта за 6. разред.

На слици испод овог текста дата је слика раскрснице са елементима, који су обележени позицијама од 1-8. Испод слике су котирани елементи раскрснице.

Потребан материјал:

1. картон – 60 x 75 mm (4 ком.); 45 x 30 mm (2 ком.); 10 x 10 mm (2 ком.); 10 x 12 mm (2 ком.);
2. полукартон 240 x 180 mm;
3. картон 3 x 26 mm (8 ком.);
4. картон 8 x 18 mm (4 ком.);
5. полукартон – (саобраћајне ознаке на коловозу).

6.

Редослед израде и упутство за рад:

1. проучавање техничког цртежа;
2. припрема потребног прибора и алата за рад;
3. преношење мера са цртежа на картон; при томе користити троуглове, шестар и оловку;
4. спајање саобраћајних знакова (поз. 6 и 7) и семафора (поз. 8) са носачима (поз. 5) лепљењем „охо“ лепком;
5. спајање зелених површина (поз. 2, 3 и 4) са основом (поз. 1) лепљењем „охо“ лепком;
6. обележавање и бушење отвора за постављање саобраћајних знакова и семафора;
7. украшавање макете саобраћајне раскрснице бојењем бојама или фломастерима;
8. исецање саобраћајних ознака од тањег картона (папира) маказама и лепљење на коловозу макете.

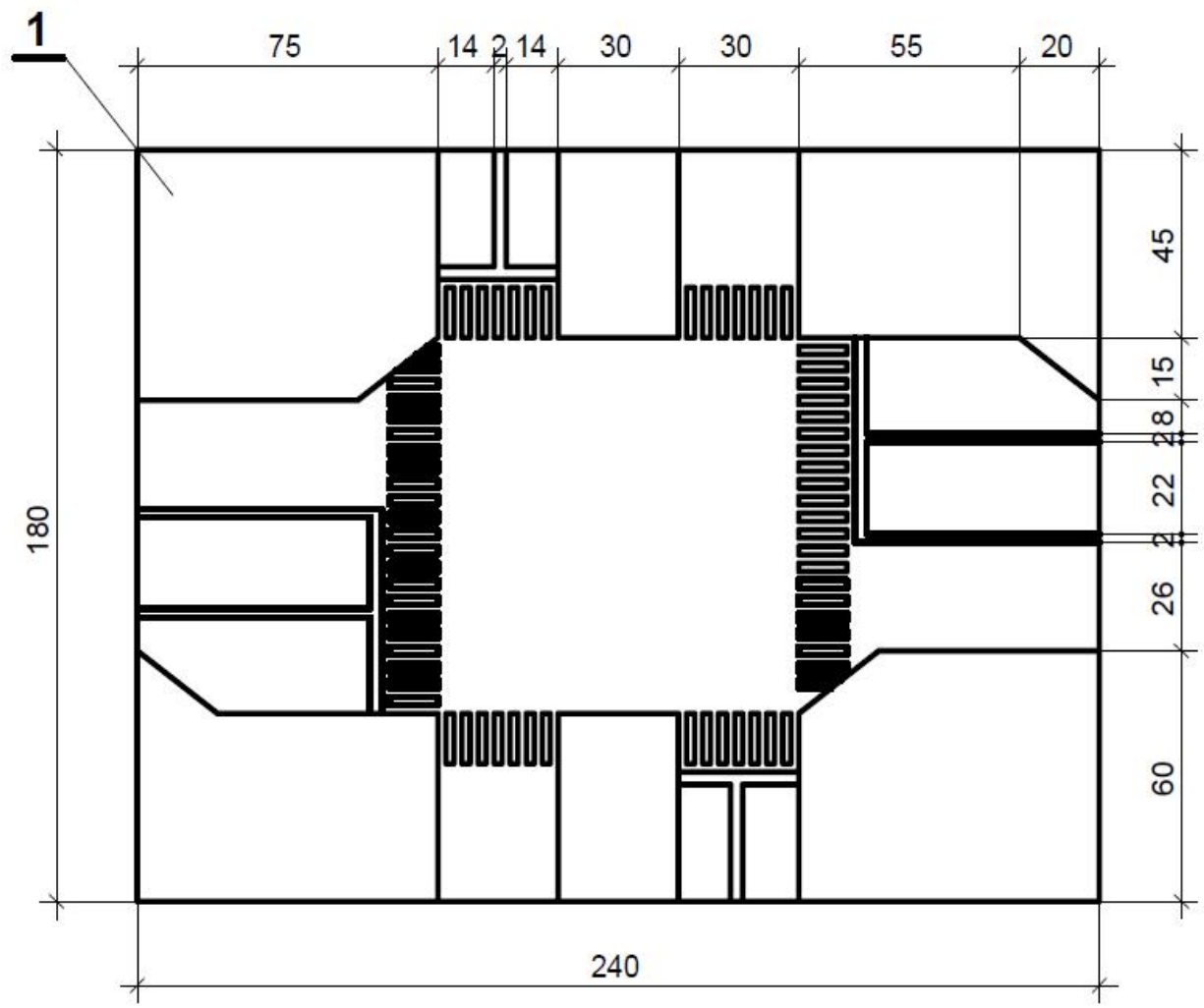
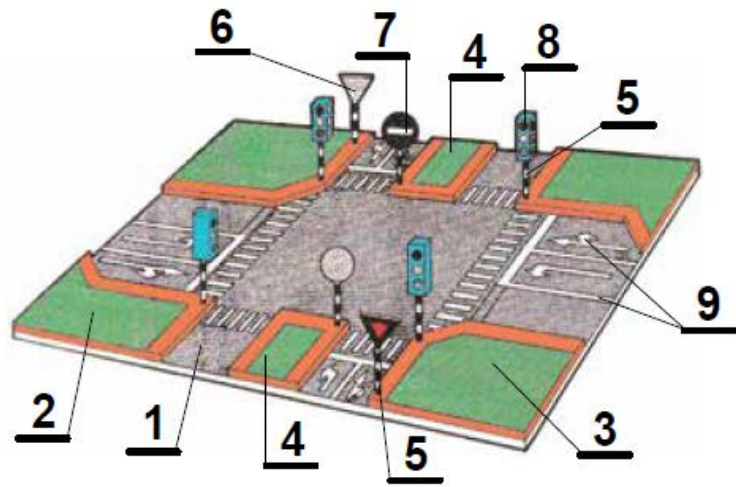
НАПОМЕНА: Мере су дате у (мм) према котираним мерама.

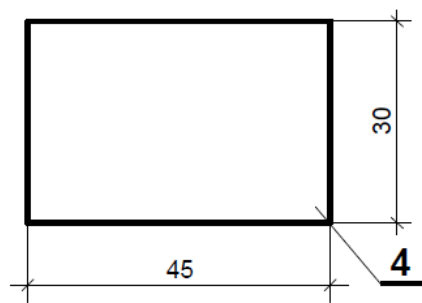
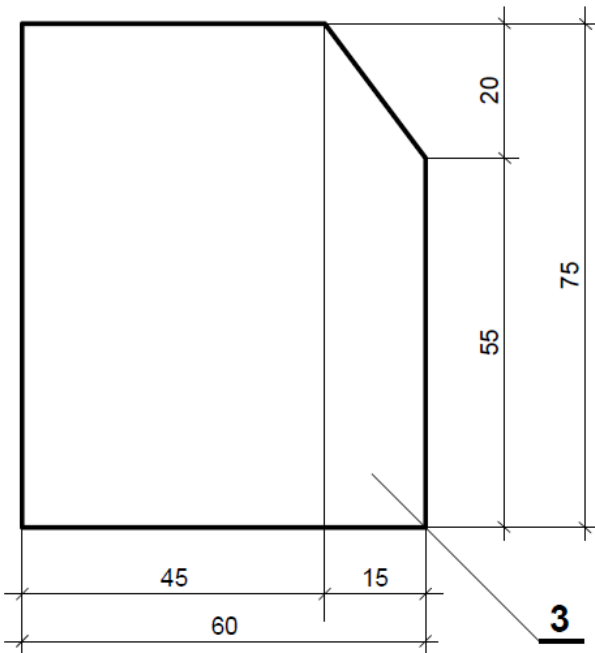
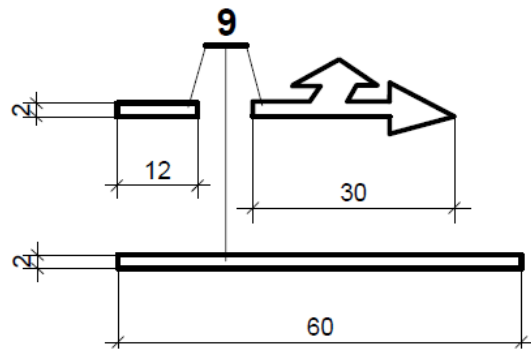
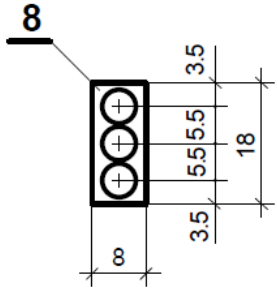
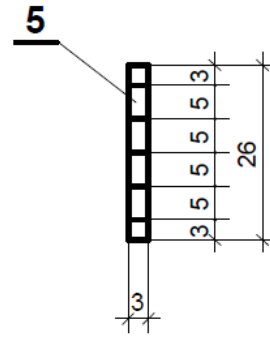
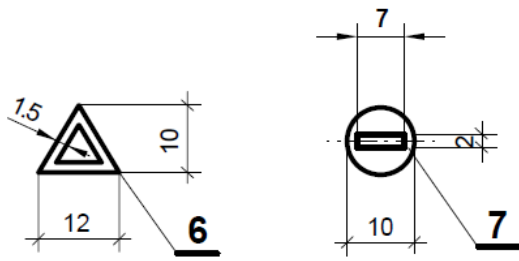
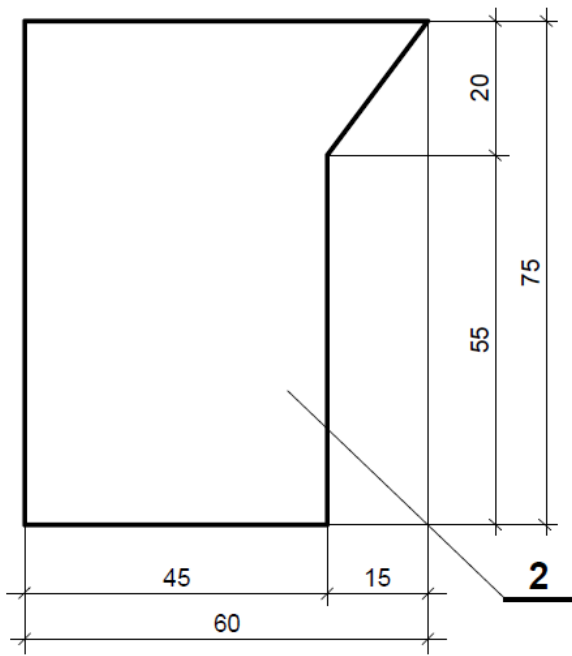
Рок за израду макете - **7 дана**.

Ако имате нека питања у вези макете, контактирајте ме на мејл у прилогу.

- модел сликати и послати на мејл: tehnicko83@gmail.com

Срећно! ☺





РАЗМЕРА
1:1

МАКЕТА САОБРАЋАЈНЕ РАСКРСНИЦЕ

УКУПНО ЦРТ.2
ЦРТЕЖ БР.2